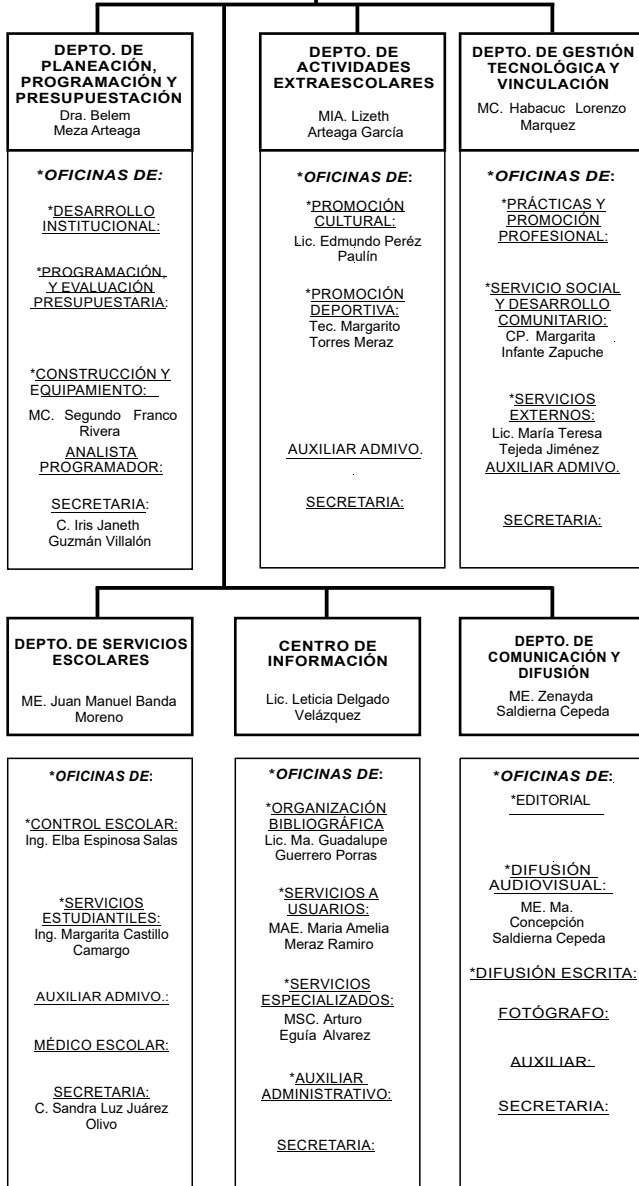
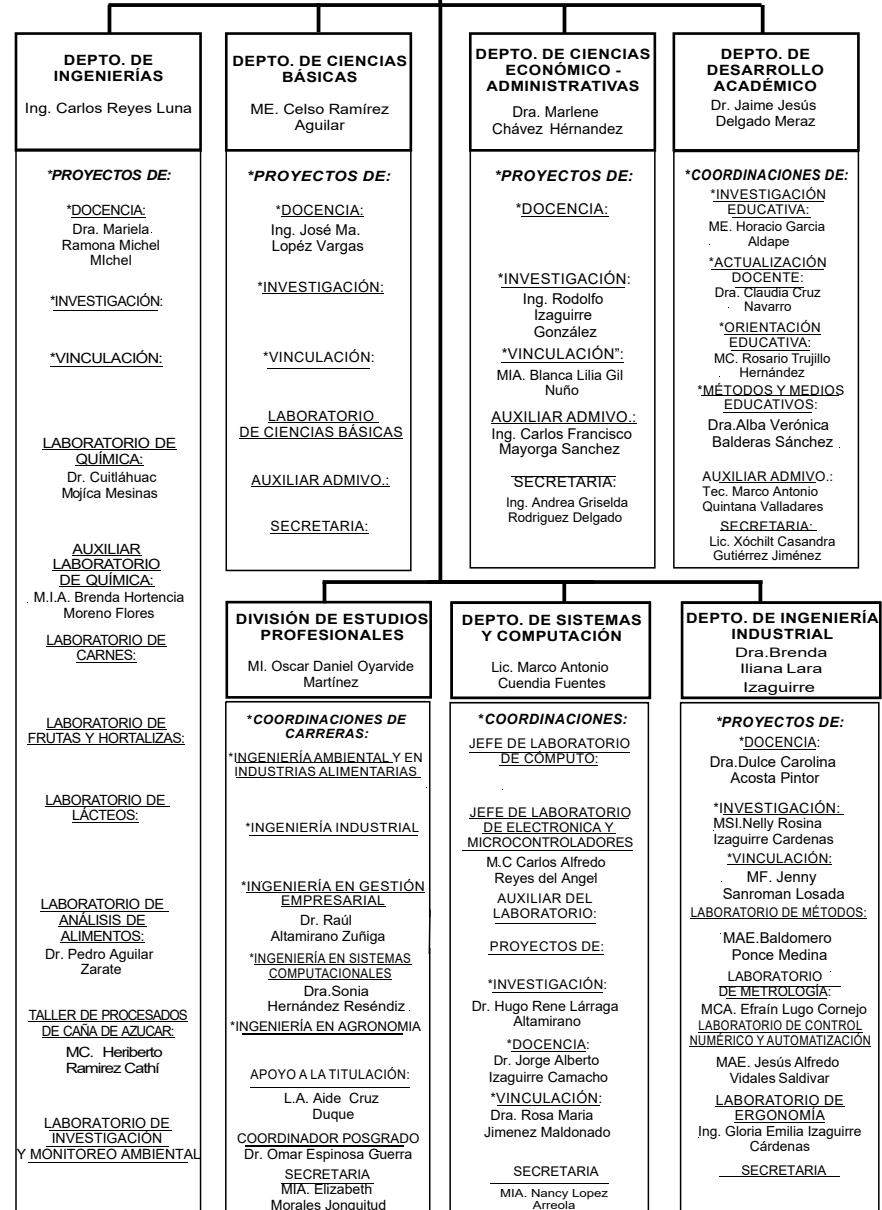


DIRECCIÓN
MAP. Héctor Aguilar Ponce
AUXILIAR ADMINISTRATIVO: Lic. Nimsi Alamillo Altamirano

SUBDIRECCIÓN DE PLANEACIÓN Y VINCULACIÓN
Dra. Azucena de los Angeles Gutiérrez Reyes



SUBDIRECCIÓN ACADÉMICA
Dra. Karina Berlanga Reséndiz



SUBDIRECCIÓN DE SERVICIOS ADMINISTRATIVOS
Dr. Desiderio Leines Medina

